

1 fissare 2 supporti a scatto (10) laterali

2 agganciare il cassonetto laterale (3)

3 cassonetto agganciato

4 inserire 2 tasselli (16) nella battuta di riscontro laterale

5 fermare con una vite la battuta di riscontro (22)

6 inserire la barra inferiore (20) nel cassonetto

7 inserire la barra inferiore nella battuta di riscontro opposta

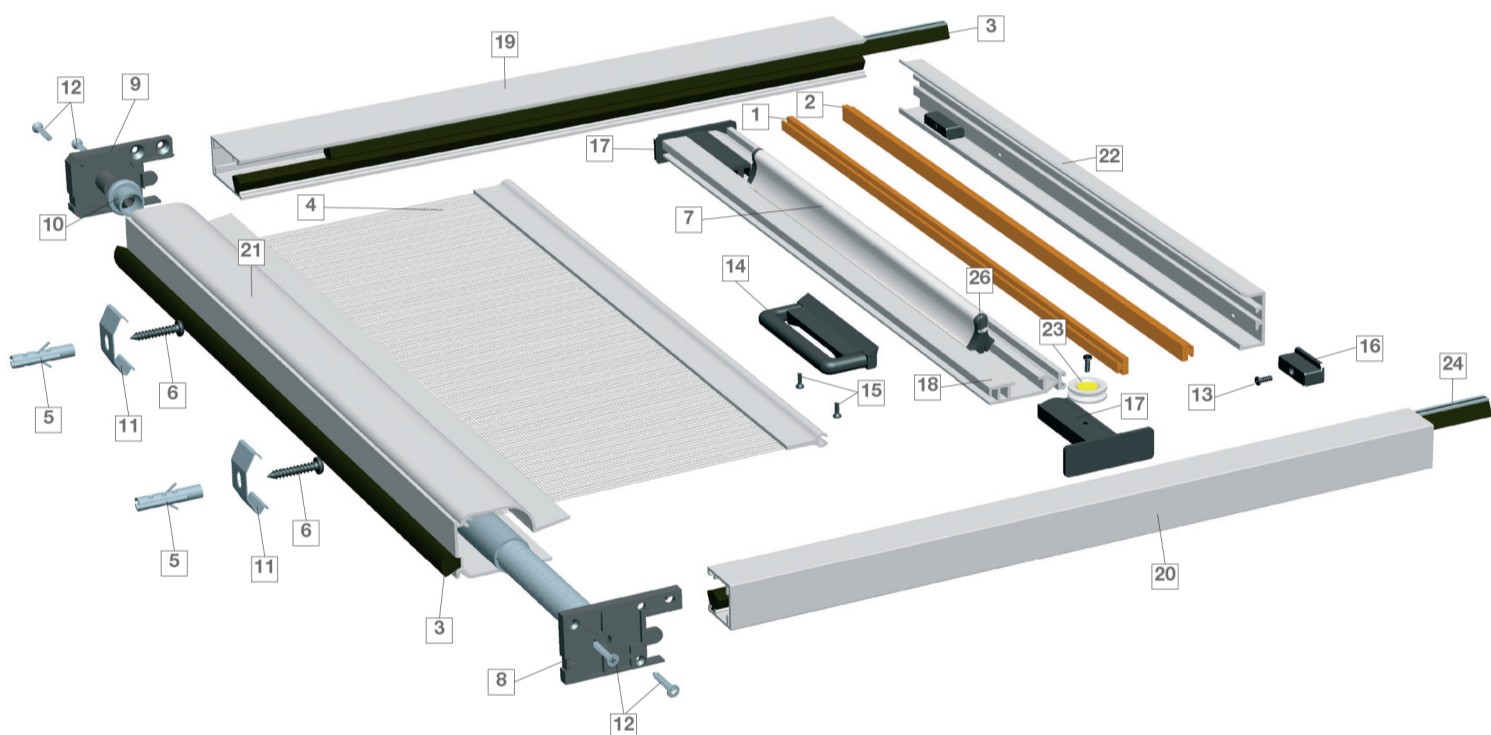
8 inserire la barra superiore (19) nel cassonetto

9 inserire la barra superiore nella battuta di riscontro opposta

10 avvitare il tassello superiore per bloccare la guida superiore

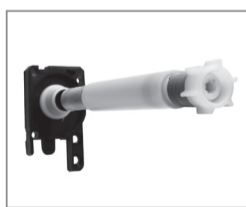
11 avvitare il tassello inferiore per bloccare la guida inferiore

12 avvitare il cuscinetto a sfera (23) sul pattino max inferiore nell'apposito foro



legenda

- 1. Z010 magnete positivo
- 2. Z011 magnete negativo
- 3. Z012 spazzolino 48x95
- 4. Z309 rete in fibra
- 5. Z058 stop 6x30
- 6. Z059 viti 4x30
- 7. Z255 rinforzo barra maniglia
- 8. Z063 testata molla 31
- 9. Z064 testata 31
- 10. Z065 boccola 31
- 11. Z066 supporti a scatto 31
- 12. Z067 viti testata 2,4x20
- 13. Z068 viti tassello 2,4x12
- 14. Z070 maniglia a scatto
- 15. Z071 viti maniglia a scatto 3,5x95
- 16. Z072 tassello
- 17. Z073 pattini max
- 18. Z201 barra maniglia
- 19. Z202 guida 21x37
- 20. Z203 guida 21x22
- 21. Z205 cassonetto 31 mm
- 22. Z209 battuta di riscontro
- 23. Z350 cuscinetto a sfera
- 24. Z352 spazzolino 48x80
- 25. Z351 rallentatore per rullo da 31 mm
- 26. Z302 tappo rinforzo barra maniglia



25

Questo accessorio di serie consente il riavvolgimento rallentato della rete, da inserire nella parte opposta della molla.

Z050 kit laterale 31 mm

i numeri evidenziati in rosso compongono il kit sopra indicato